

Etac Cloo

Manual

etac®

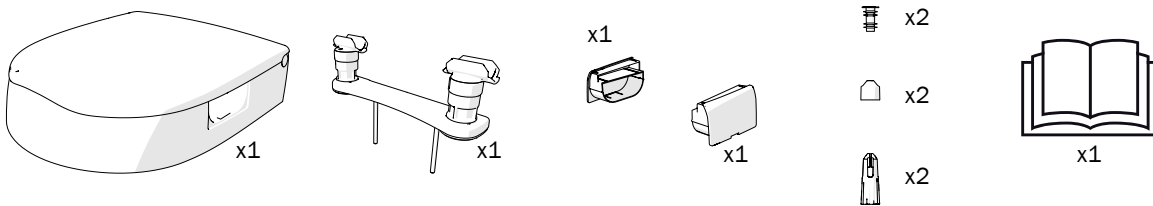
78224.9 23-01-16

sv no da en de fi fr nl it es

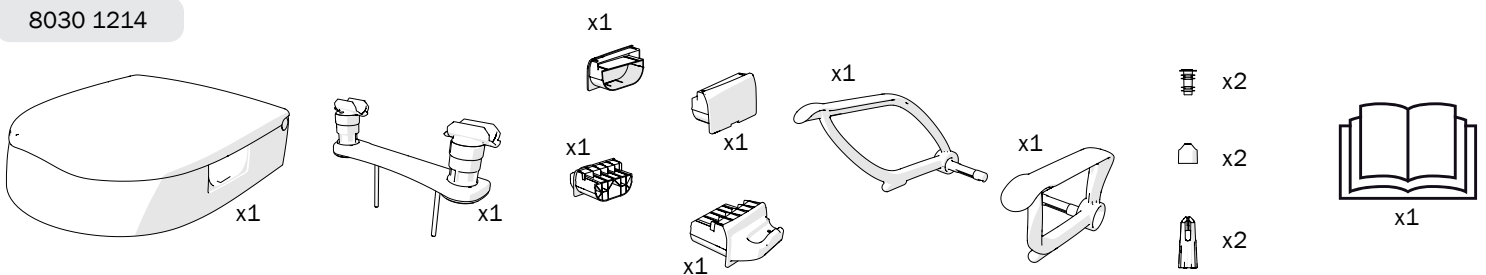


A

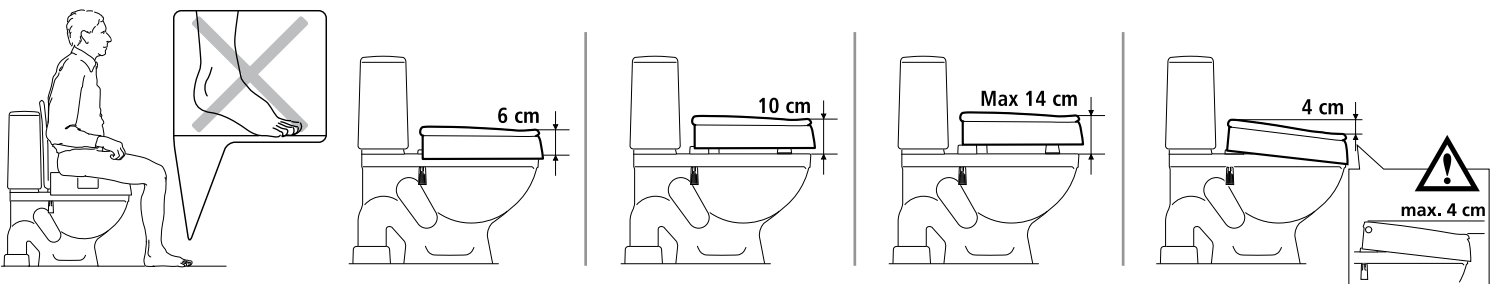
8030 1204



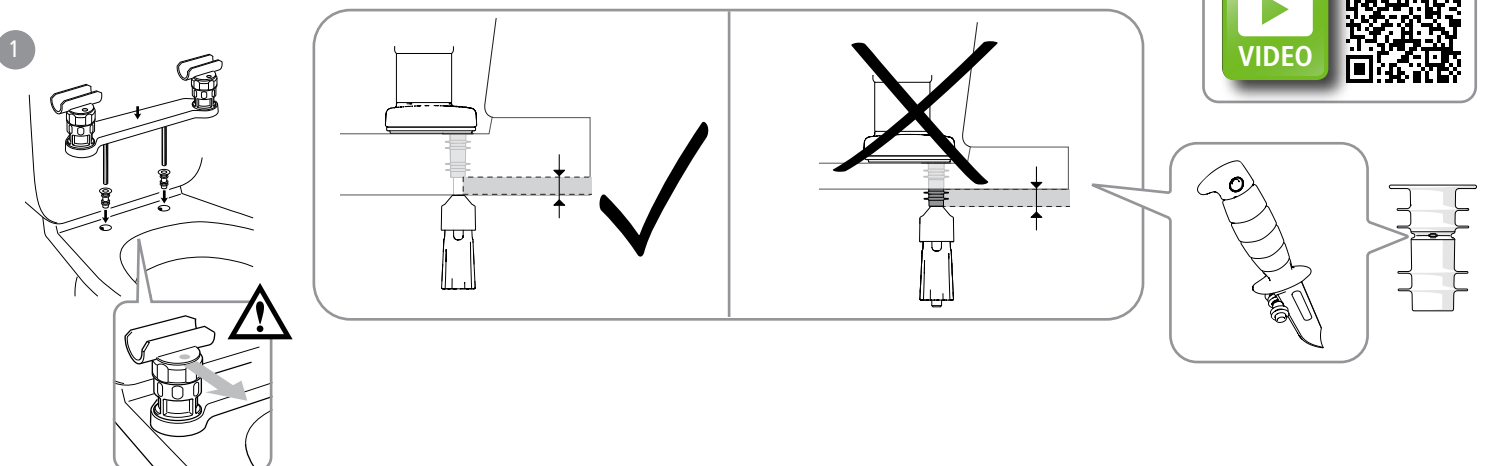
8030 1214

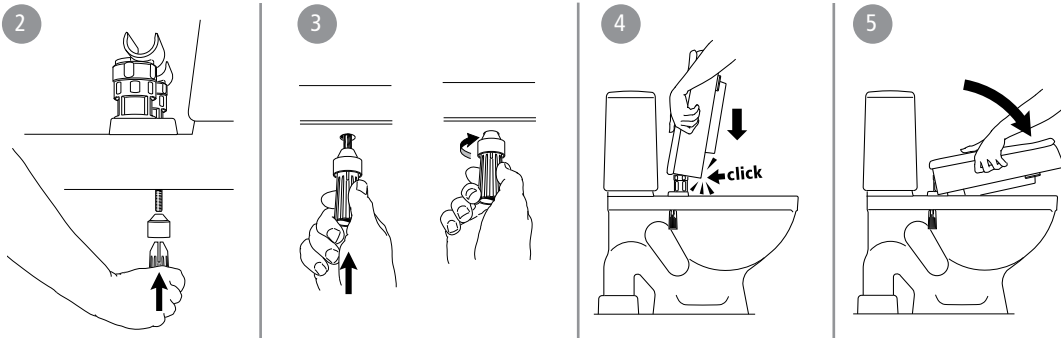


B

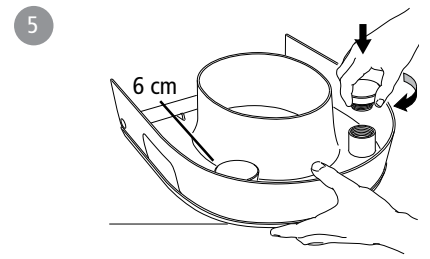
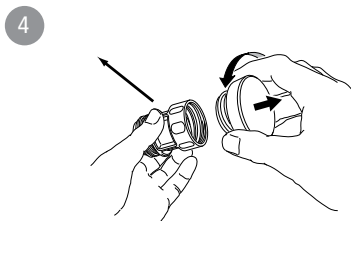
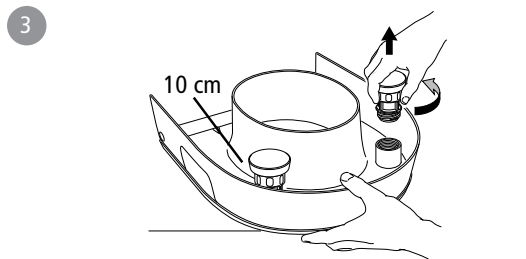
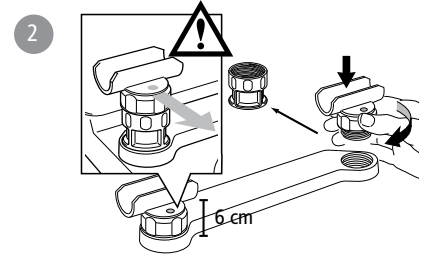
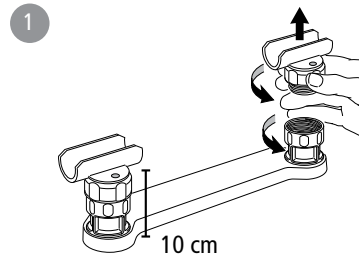
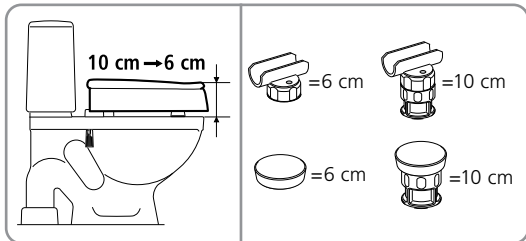


C

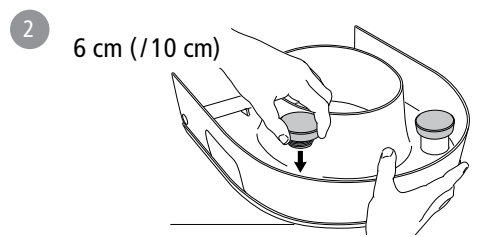
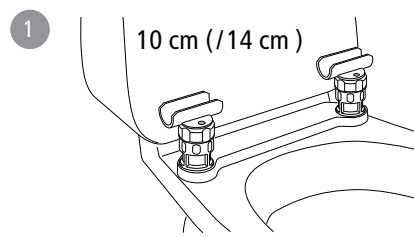
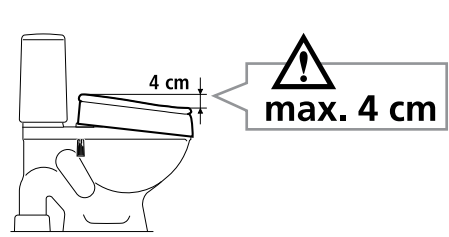




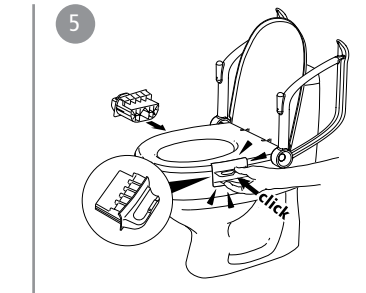
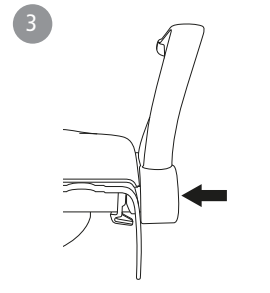
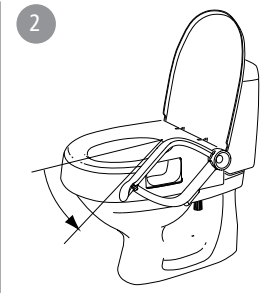
D



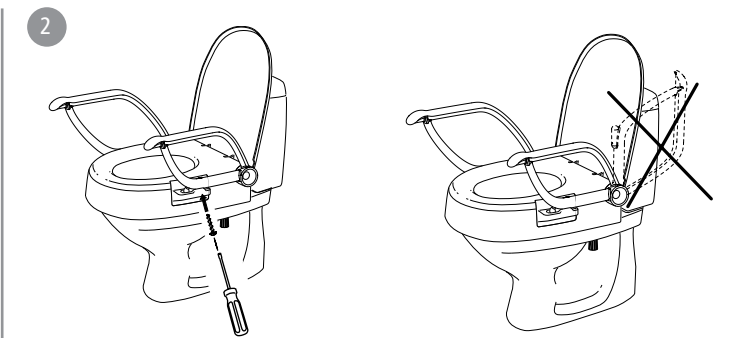
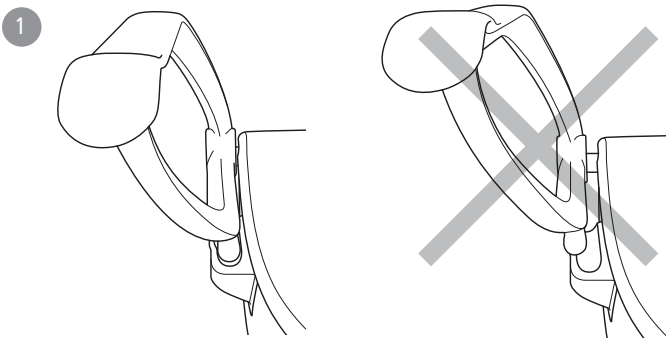
E



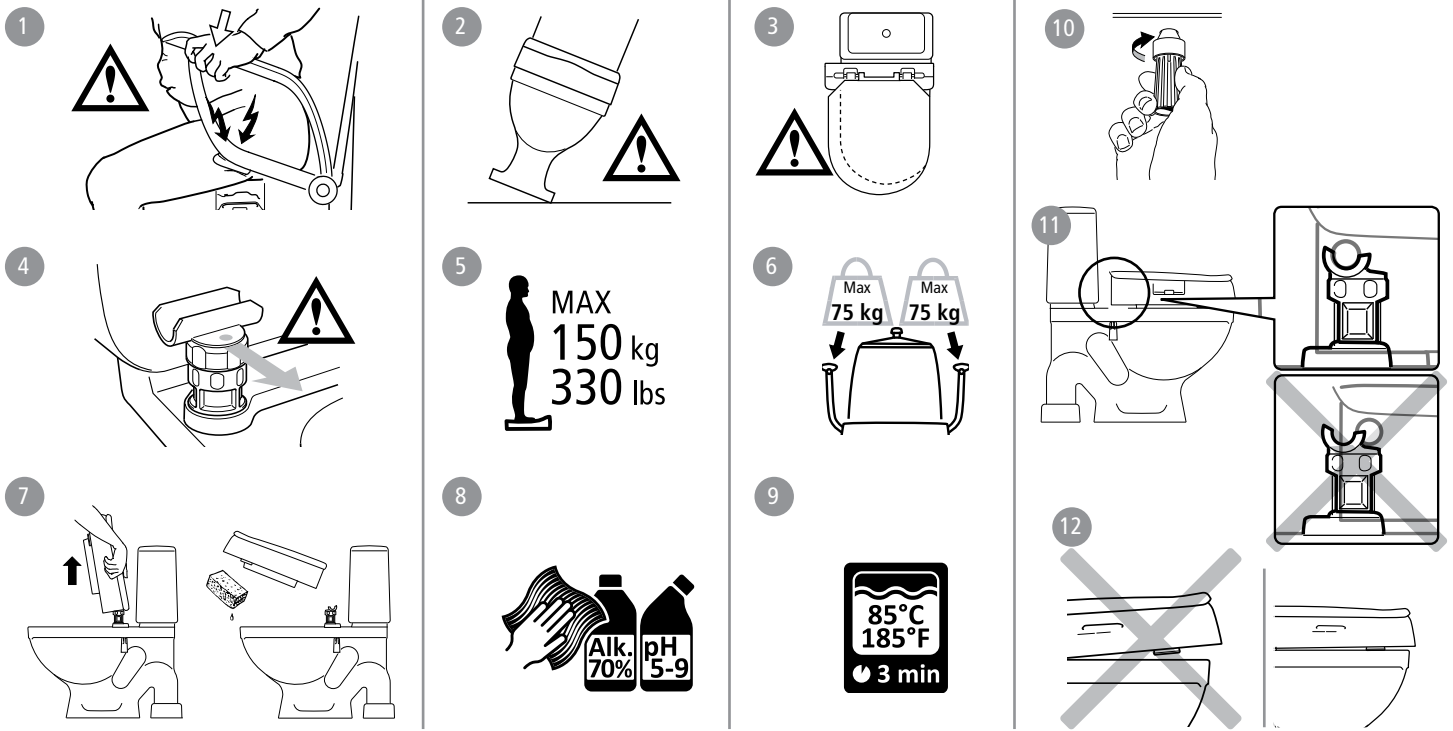
F



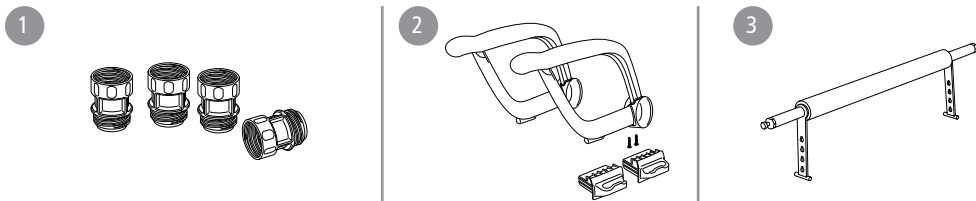
G



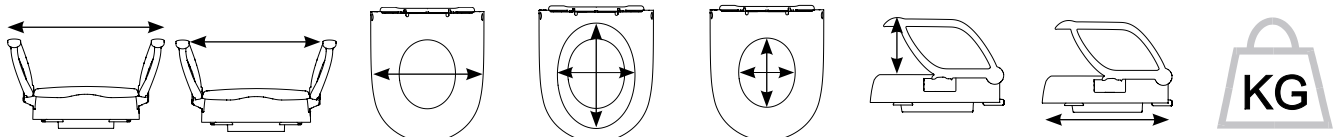
H



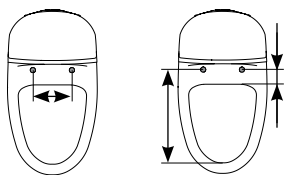
I



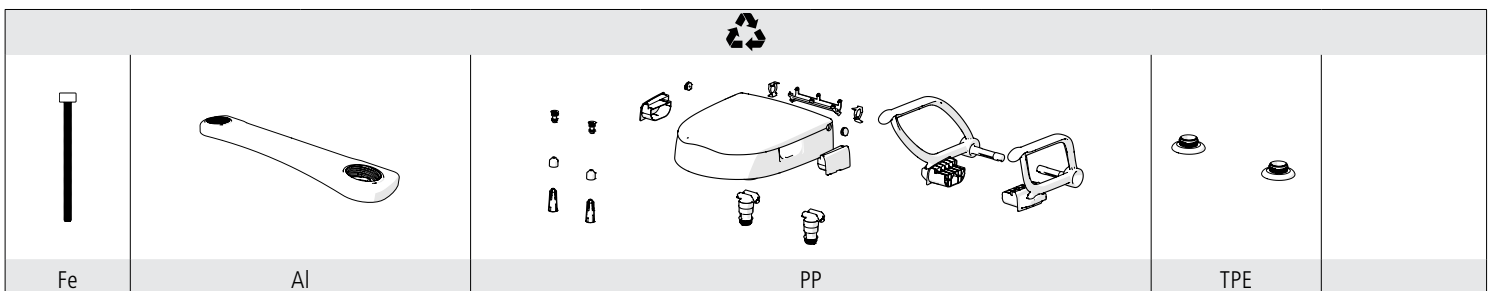
J



80301204	-	-	400 mm	220/290 mm	195/240 mm	-	-	3,3 kg
80301214	590 mm	490 mm	400 mm	220/290 mm	195/240 mm	205 mm	460 mm	4,8 kg



80301204	Max 185 mm	Min 80 mm Max 345 mm						
80301214	Max 185 mm	Min 80 mm Max 345 mm						





Svenska

Allmänt

Tack för att Du valt en produkt från Etac. För att undvika skador vid montering, hantering och användning, ska denna manual läsas igenom och sparas. Du hittar den också under www.etac.com där Du kan välja språk via länken "International" och "Local websites". Här hittar Du även övrig produktdokumentation som t.ex. forskrivningsinformation, förköpsguide och rekonditioneringsanvisning.

Avsedd användning

Cloo är en höjdbar toalettstolsförhöjare med fast montering och kan användas med ett, två eller utan armstöd. Armstöden är uppfällbara men kan även fixeras i nedfällt läge. Cloo kan även monteras snedställt.

Armstöden ger en ökad trygghet vid sittande och ett stöd när du sätter/reser dig från toaletten. Produkten är avsedd för användare med begränsad förmåga att sätta sig på och/eller resa sig från toaletten på grund av nedsatt rörlighet eller styrka. Produkten är avsedd för vuxna brukare, generellt personer som har en kroppslängd på minst 146 cm och en vikt på minst 40 kg.

Produkten passar på toalettstolar av standardtyp. För exakta mått, se tabell under figur J, "Teknisk data".

Produkten är avsedd för användning i hemmiljö och på institutioner och får inte användas på annat sätt än ovan angivet. Inga kända kontraindikationer finns. Produkten uppfyller kraven i förordningen för medicintekniska produkter (EU) 2017/745.

Om en allvarlig incident inträffar i samband med användning av produkten ska den utan dröjsmål rapporteras till den lokala återförsäljaren och den behöriga nationella myndigheten. Den lokala återförsäljaren kommer att vidarebefordra informationen till tillverkaren.

Garanti 5 års garanti mot fel i material och tillverkning. För villkor, se www.etac.com. Defekt produkt får inte användas.

Förvaring

Produkten ska förvaras inomhus på en torr plats med en temperatur över 5°C. Om produkten har lagrats en längre tid (mer än fyra månader) ska dess funktion kontrolleras av sakkunnig före användning.

Livslängd 10 år. För fullständig information om produktens livslängd, se www.etac.com.

Innehåll i leveransen [Figur A](#)

Att välja höjd [Figur B](#)

Montering [Figur C](#)

Höjjustering [Figur D](#)

Snedställning [Figur E](#)

Armstöd [Figur F](#)

Fast montering [Figur G](#)

Säkerhet och Underhåll [Figur H](#)

H1. Klämrisk **H2.** Toalettstolen måste vara fast förankrad **H3.** Produkten ska monteras centrerat på toalettstolen **H4.** Montera så den röda prickken pekar framåt. **H5.** Max brukarvikt 150 kg **H6.** Armstöden är var för sig testade och godkända för halva maximala brukarvikten **H7.** Sittningen kan demonteras vid rengöring. Se till att den klickar i ordentligt vid återmontering **H8.** Rengör produkten med rengöringsmedel utan lösningsmedel och med pH-värde 5-9 eller med 70% desinfektionssprit. **H9.** Kan vid behov dekontamineras i max 85°C. **H10.** Kontrollera skruvfästningen.

Om en allvarlig incident inträffar i samband med användning av produkten ska den utan dröjsmål rapporteras till den lokala återförsäljaren och den behöriga nationella myndigheten. Den lokala återförsäljaren kommer att vidarebefordra informationen till tillverkaren.

Tillbehör [Figur I](#)

I1. Klossar för 14 cm förhöjning. **I2.** Sats för armstöd. Levereras i par. **I3.** Tvärså

Teknisk data [Figur J](#)

Produktens tillverkningsdatum kan utläsas i den streckkod som finns på produkten. Under streckkoden står siffran 11 inom parentes. Sifferkombinationen efter denna parentes är

tillverkningsdatumet.



Norsk

Generelt

Takk for at du valgte et produkt fra Etac. For å unngå skader ved montering, håndtering og bruk, er det viktig at du leser denne bruksanvisningen og tar vare på den for fremtidig bruk. Du finner den også på www.etac.com. Du kan velge språk via lenken "International" og "Local websites". Her finner du også annen produktdokumentasjon, som informasjon om foreskrivning, veiledning før kjøp og instruksjoner for rehabilitering.

Tiltenkt bruk

Cloo er en justerbar toalettforhøyer med fast montering og kan brukes med ett eller to armlener eller uten armlener. Armlenene kan felles opp, men også festes i nedfelt stilling. Cloo kan også monteres skråstilt.

Armlenene gir økt trygghet når du sitter, og støtte når du setter deg ned på og reiser deg opp fra toalettsetet. Produktet er beregnet for brukere med begrenset evne til å sette seg på og/eller reise seg fra toalettet på grunn av nedsatt bevegelighet eller styrke.

Produktet er beregnet for voksne brukere, generelt personer med en kroppslengde på minst 146 cm og en vekt på minst 40 kg.

Produktet passer til standard toalettstoler. For nøyaktige mål, se tabellen under figur J, «Tekniske data».

Produktet er beregnet for bruk i hjemmemiljøer og på institusjoner og må ikke brukes på annen måte enn det som er angitt ovenfor. Det finnes ingen kjente kontraindikasjoner. Apparatet er i samsvar med forordning (EU) 2017/745 om medisinsk utstyr.

Hvis det skulle oppstå en alvorlig hendelse i forbindelse med bruk av produktet, skal hendelsen rapporteres til din lokale forhandler og de nasjonale kompetente myndighetene så raskt som mulig. Den lokale forhandleren vil videregående informasjonen til produsenten.

Garanti 5 års garanti mot feil i materialer og utførelse. For vilkår, se www.etac.com. Defekte produkter må ikke anvendes.

Lagring

Produktet skal oppbevares innendørs på et tørt sted ved en temperatur over 5°C. Hvis produktet har vært lagret i lengre tid (mer enn fire måneder), må produktets funksjon kontrolleres av en ekspert før bruk.

Levetid 10 år. Se fullstendig informasjon om produktens levetid på www.etac.com.

Innhold i leveransen [Figur A](#)

Å velge høyde [Figur B](#)

Montering [Figur C](#)

Høydejustering [Figur D](#)

Skråstilling [Figur E](#)

Armlener [Figur F](#)

Fast montering [Figur G](#)

Sikkerhet og vedlikehold [Figur H](#)

H1. Klemfare **H2.** Toalettstolen må være godt forankret **H3.** Produktet skal monteres midt på toalettstolen **H4.** Monter det slik at den røde prickken vender fremover. **H5.** Maks. brukervekt 150 kg **H6.** Armlenene er testet hver for seg og er godkjente for halve den maksimale brukervekten **H7.** Sittningen kan demonteres ved rengjøring. Pass på at den klicker ordentlig på plass når den monteres igjen **H8.** Rengjør produktet med rengjøringsmiddel uten løsemidler og med en pH-verdi på 5-9, eller med 70% desinfeksjonssprit. **H9.** Kan dekontamineres i maks. 85°C ved behov. **H10.** Kontroller skruvesteene.

Hvis det skulle oppstå en alvorlig hendelse i forbindelse med bruk av produktet, skal hendelsen rapporteres til din lokale forhandler og de nasjonale kompetente myndighetene så raskt som mulig. Den lokale forhandleren vil videregående informasjonen til produsenten.

Tillbehør [Figur I](#)

I1. Klosser for 14 cm forhöjning. **I2.** Sett for armlene-

ner. Leveres i par. **I3.** Stag

Tekniske data [Figur J](#)

Produktets produksjonsdato kan leses av fra strekkoden på produktet. Tallet 11 vises i parentes under strekkoden. Tallkombinasjonen etter disse parentesene er produksjonsdatoen.



Dansk

Generelt

Tak, fordi du valgte et produkt fra Etac. For at undgå beskadigelse under samling, håndtering og brug er det vigtigt at læse denne manual og gemme den til fremtidig reference. Du kan også finde den på www.etac.com. Du kan vælge dit sprog via "International" og "Local websites". Her finder du endvidere supplerende produktokumentation som f.eks. oplysninger til ordinerende læger, vejledninger før køb og rekonditioneringsanvisninger.

Tilsigtet anvendelse:

Cloo er en højdejusterbar toiletstolsforhøjer med fast montering og kan anvendes med et, to eller uden armlæn. Armlænene kan klappes op, men kan også fastgøres i nedklappet stilling. Cloo kan også monteres på skrå.

Armlænene giver øget tryghed, når du sidder, og støtter, når du sætter dig på/rejser dig fra toiletlet. Produktet er beregnet til brugere med begrænset evne til at sætte sig på og/eller rejse sig fra toiletlet på grund af nedsat mobilitet eller styrke.

Produktet er beregnet til voksne brugere, generelt personer med en højde på mindst 146 cm og en vægt på mindst 40 kg.

Produktet passer på standardtoiletter. Nøjagtige mål findes i tabellen under figur J, "Tekniske data".

Produktet er beregnet til brug i private hjem og på institutioner og må ikke anvendes til andre formål end nævnt ovenfor. Der er ingen kendte kontraindikationer. Produktet opfylder kravene i forordning (EU) 2017/745 om medicinsk udstyr.

I tilfælde af alvorlig hændelse opstår i forbindelse med brugen af produktet rettes henvendelse til den lokale forhandler og den nationale kompetente myndighed på rettidig måde. Den lokale forhandler vil viderebringe informationen til producenten.

Garanti 5 års garanti mod fejl i materiale og fremstilling. For vilkår, se www.etac.com. Defekte produkter må ikke anvendes.

Opbevaring

Produktet skal opbevares indendørs på et tørt sted ved en temperatur på over 5°C. Hvis produktet har været opbevaret i længere tid (mere end fire måneder), skal dets funktion kontrolleres af en ekspert før brug.

Levetid 10 år. For fuldstændige oplysninger om produktets levetid, se www.etac.com.

Leverancens indhold [Figur A](#)

At vælge højde [Figur B](#)

Montering [Figur C](#)

Højdejustering [Figur D](#)

Skråstillet [Figur E](#)

Armlæn [Figur F](#)

Fast montering [Figur G](#)

Sikkerhed og vedligeholdelse [Figur H](#)

H1. Klemrisiko **H2.** Toiletstolen skal være fast forankret **H3.** Produktet skal monteres midt på toiletstolen **H4.** Ved montering skal den røde prik vende fremad. **H5.** Maks. brugervægt 150 kg **H6.** Armlænene er testet enkeltvist og godkendt til halvdelen af den maksimale brugervægt **H7.** Sædet kan afmonteres i forbindelse med rengjøring. Sørg for, at det klicker helt fast ved eftermontering **H8.** Rengør produktet med et rengøringsmiddel uden opløsningsmiddel med en pH-værdi på 5-9 eller 70% desinfektionssprit.

H9. Kan i nødvendigt omfang dekontamineres ved maks. 85°C. **H10.** Kontrollér, om skrueerne er skruet godt fast.

I tilfælde af alvorlig hændelse opstår i forbindelse med brugen af produktet rettes henvendelse til den lokale forhandler og den nationale kompetente

myndighed på rettidig måde. Den lokale forhandler vil viderebringe informationen til producenten.

Tilbehør [Figur I](#)

11. Klodser til 14 cm forhøjning. **12.** Sæt til armlæn. Leveres i par. **13.** Tværstang

Tekniske data [Figur J](#)

Produktets produktionsdato kan aflæses på stregkoden på produktet. Tallet 11 vises under stregkoden i parentes. Talkombinationen efter denne parentes er produktionsdatoen.

en English

General information

Thank you for choosing an Etac product. In order to avoid damage during assembly, handling and use, it is important to read this manual and save it for future reference. You can also find it at www.etac.com. You can select your language via the "International" and "Local websites" link. Here you will also find other product documentation, such as prescriber information, pre purchase guide, and reconditioning instructions.

Intended Use

Cloo is a height-adjustable toilet seat raiser with fixed mounting, which can be used with one or two arm supports, as well as without arm support. The arm supports are foldable, but can also be fixed in the unfolded position. Cloo can also be mounted at an angle.

The arm supports provide increased security while sitting, and support while sitting down/standing up from the toilet. This product is intended for users with limited ability to sit down and/or stand up from the toilet due to reduced mobility or strength.

The product is intended for adult users, generally persons with a height of at least 146 cm and a weight of at least 40 kg.

The product is suitable for standard toilet seats. For exact measurements, see the table under figure J, "Technical data".

This product is intended for use in domestic environments and institutions, and may not be used in any way other than that stated above. There are no known contraindications. The product meets the requirements of the Medical Device Regulation (EU) 2017/745.

In case of an adverse event occurred in relation to use of the device, it should be reported to your local dealer and the national competent authority in a timely manner. The local dealer will forward information to the manufacturer.

Warranty 5 year warranty against material and manufacturing defects. For terms and conditions, see www.etac.com. A defective product must not be used.

Storage

The product should be stored indoors in a dry place at a temperature above 5°C. If the product has been stored for a long time (more than four months), its function must be checked by an expert before use.

Service life 10 years. For complete information regarding the service life of the product, see www.etac.com.

Content of the delivery [Figure A](#)

Choosing your height [Figure B](#)

Mounting..... [Figure C](#)

Height adjustment..... [Figure D](#)

Angled fitting..... [Figure E](#)

Armrest [Figure F](#)

Fixed mounting..... [Figure G](#)

Safety and Maintenance..... [Figure H](#)

H1. Risk of crushing **H2.** The commode must be securely anchored **H3.** The product should be mounted centrally on the commode **H4.** Mount so that the red dot is pointing forwards. **H5.** Maximum user weight 150 kg **H6.** The armrests have each been tested and approved for half of the maximum user weight **H7.** The seat ring can be removed for cleaning. Make sure it clicks in place completely when refitting **H8.** Clean the product with a solvent-free cleaning agent with a pH level between 5 and

9, or with a 70% disinfectant solution. **H9.** Can be decontaminated at max. 85°C if so required. **H10.** Check the screw attachment.

In case of an adverse event occurred in relation to use of the device, it should be reported to your local dealer and the national competent authority in a timely manner. The local dealer will forward information to the manufacturer.

Accessories..... [Figure I](#)

11. Blocks for 14 cm elevation. **12.** Armrest kit. Supplied in pairs. **13.** Crossbar

Technical data..... [Figure J](#)

The product's date of manufacture can be read from the barcode on the product. The number 11 is shown below the barcode in brackets. The number combination after these brackets is the date of manufacture.

de Deutsch

Allgemeines

Vielen Dank, dass Sie sich für ein Produkt von Etac entschieden haben. Um Schäden bei der Montage, Handhabung und Verwendung zu vermeiden, ist es wichtig, dieses Handbuch zu lesen und es zum späteren Nachschlagen aufzubewahren. Die Bedienungsanleitung finden Sie auch unter www.etac.com. Sie können Ihre Sprache über den Link „International“ und „Lokale Websites“ auswählen. Hier finden Sie auch weitere Produktdokumentationen, wie Informationen für den verschreibenden Arzt, Informationen vor dem Kauf und Instandsetzungsanleitungen.

Verwendungszweck:

Cloo ist eine fest montierte, höhenverstellbare Toilettensitzerhöhung, die mit einer, zwei oder ohne Armlenken verwendet werden kann. Die Armlenken sind hochklappbar, können aber auch in heruntergeklappter Position fixiert werden. Cloo kann auch in einer schrägen Position montiert werden.

Die Armlenken bieten zusätzliche Sicherheit beim Sitzen und Unterstützung beim Hinsetzen und Aufstehen von der Toilette. Das Produkt ist für Nutzer gedacht, die aufgrund eingeschränkter Mobilität oder Kraft nur schwer in der Lage sind, sich auf die Toilette zu setzen oder wieder aufzustehen.

Das Produkt ist für erwachsene Nutzer sowie generell für Personen mit einer Körpergröße von mindestens 146 cm und einem Gewicht von mindestens 40 kg vorgesehen. Das Produkt eignet sich für handelsübliche Toilettenstühle. Die genauen Abmessungen entnehmen Sie bitte der Tabelle unter Abbildung J, „Technische Daten“.

Das Produkt ist für den Gebrauch im privaten Umfeld und Einrichtungen vorgesehen und darf nur in der oben beschriebenen Weise verwendet werden. Es sind keine Kontraindikationen bekannt. Das Produkt erfüllt die Anforderungen der Verordnung (EU) 2017/745 über Medizinprodukte.

Im Falle eines schwerwiegenden unerwünschten Ereignisses, das mit dem Produkt zusammenhängt, melden Sie etwaige Vorfälle bitte umgehend Ihrem lokalen Händler und der zuständigen nationalen Behörde. Der lokale Händler leitet die entsprechenden Informationen an den Hersteller weiter.

Garantie: 5 Jahre auf Material- und/oder Montagefehler. Unsere allgemeinen Geschäftsbedingungen finden Sie unter www.etac.com. Ein fehlerhaftes Produkt darf nicht mehr benutzt werden.

Lagerung

Das Produkt sollte in Innenräumen trocken bei einer Temperatur über 5 °C gelagert werden. Wenn das Produkt über einen längeren Zeitraum (mehr als vier Monate) gelagert wurde, muss seine Funktion vor der Verwendung von einer Fachkraft überprüft werden.

Nutzdauer: 10 Jahre. Vollständige Informationen zur Nutzdauer des Produkts siehe www.etac.com.

Lieferumfang [Abbildung A](#)

Festlegung der Höheneinstellung..... [Abbildung B](#)

Montage [Abbildung C](#)

Höhenverstellung [Abbildung D](#)

Schrägstellung [Abbildung E](#)

Armlenke..... [Abbildung F](#)

Fest montiert [Abbildung G](#)

Sicherheit und Wartung..... [Abbildung H](#)

H1. Klemmgefahr **H2.** Die Toilettenschüssel muss sicher befestigt sein **H3.** Das Produkt ist zentriert auf der Toilettenschüssel zu montieren **H4.** Bringen Sie es so an, dass der rote Punkt nach vorne zeigt. **H5.** Max. Benutzergewicht 150 kg **H6.** Die Armlenken wurden einzeln geprüft und für das halbe maximale Benutzergewicht zugelassen **H7.** Der Sitz kann zur Reinigung abgenommen werden. Stellen Sie sicher, dass er beim Wiederanbringen korrekt einrastet **H8.** Reinigen Sie das Produkt mit einem milden Reinigungsmittel ohne Lösungsmittel und mit einem pH-Wert 5-9 oder mit einem 70 %igem Desinfektionsmittel. **H9.** Kann bei Bedarf bei maximal 85 °C desinfiziert werden. **H10.** Überprüfen Sie die Schraubbefestigung.

Im Falle eines schwerwiegenden unerwünschten Ereignisses, das mit dem Produkt zusammenhängt, melden Sie etwaige Vorfälle bitte umgehend Ihrem lokalen Händler und der zuständigen nationalen Behörde. Der lokale Händler leitet die entsprechenden Informationen an den Hersteller weiter.

Zubehör..... [Abbildung I](#)

11. Erhöhungsklötze für 14 cm Erhöhung. **12.** Satz für Armstützen, paarweise Lieferung. **13.** Querbalken

Technische Daten..... [Abbildung J](#)

*Das Herstellungsdatum des Produkts kann am Barcode auf dem Produkt abgelesen werden. Die Zahl 11 wird unter dem Barcode in Klammern angezeigt. Die Zahlenkombination hinter diesen Klammern ist das Herstellungsdatum.

fi Suomi

Yleistä

Kiitos, että valitsit Etac-tuotteen. Jotta asennuksen, käsittelyn ja käytön aikana ei sattuisi vahinkoja, on tärkeää lukea tämä käyttöohje ja säilyttää se tulevaa tarvetta varten. Sen saa myös osoitteesta www.etac.com. Voit valita kieleksi kohdasta "International" ja "Local websites". Täältä löydät myös muita tuoteasiakirjoja, kuten tuotteen määrääjän tiedot, ostoa edeltävät ohjeet ja huolto-ohjeet.

Käyttötarkoitus

Cloo on kiinteästi asennettava korkeussäädettävä WC-istuimen korotin, jota voidaan käyttää yhdellä tai kahdella käsinojalla tai ilman käsinoja. Käsinojat voidaan nostaa ylös, mutta ne voidaan myös kiinnittää ala-asentoon. Cloo voidaan asentaa myös kaltevaan asentoon.

Käsinojat antavat lisäturvaa istuessa ja tukevat istuuduttaessa sekä noustessa. Tuote on tarkoitettu käyttäjille, joiden kyky istuutua ja/tai nousta WC:stä on rajoittunut alentuneen liikuntakyvyn tai heikkouden vuoksi.

Tuote on tarkoitettu aikuisille käyttäjille, joiden pituus on vähintään 146 cm ja paino vähintään 40 kg.

Tuote sopii vakio mallisiin WC-istuimiin. Tarkat mitat ovat taulukossa kuvan J, Tekniset tiedot, alla.

Laite on tarkoitettu käytettäväksi kotiympäristössä ja laitoksissa, eikä sitä saa käyttää muuten kuin edellä kuvatulla tavalla. Tunnettuja vasta-aiheita ei ole. Laite täyttää lääkinällisiä laitteita koskevan asetuksen (EU) 2017/745 vaatimukset.

Mikäli laitteeseen liittyviä haittatapahtumia ilmenee, niistä on ilmoitettava paikalliselle jälleenmyyjälle ja kansalliselle toimivaltaiselle viranomaiselle mahdollisimman pian. Paikallinen jälleenmyyjä välittää tiedot valmistajalle.

Takuu Materiaali- ja valmistusvirioille 5 vuoden takuu. Katso ehdot osoitteesta www.etac.com. Viallista tuotetta ei saa käyttää.

Säilytys

Tuotetta on säilytettävä kuivassa sisätilassa yli 5 °C:n lämpötilassa. Jos tuotetta on säilytetty pitkään (yli neljä kuukautta), asiantuntijan on tarkastettava sen toiminta ennen käyttöä.

Käyttöikä 10 vuotta. Lisätietoja tuotteen käyttöikästä saa osoitteesta www.etac.com.

Toimituksen sisältö [Kuva A](#)

Korkeuden valinta..... [Kuva B](#)

Kokoaminen [Kuva C](#)

Korkeuden säätö	Kuva D
Kallistus	Kuva E
Käsinoja	Kuva F
Kiinteä asennus	Kuva G
Turvallisuus ja huolto	Kuva H
H1. Puristusvaara H2. WC-istuimen pitää olla kiinteästi asennettu H3. Tuote asennetaan keskittäen se WC-istuimen päälle H4. Asenna niin, että punainen piste osoittaa eteenpäin. H5. Käyttäjän paino enintään 150 kg H6. Jokainen käsinoja on testattu ja hyväksytty puolelta käyttäjän enimmäispainosta H7. Istuinrenkas voidaan irrottaa puhdistuksen ajaksi. Varmista, että se napsahtaa hyvin paikoilleen uudelleen asennettaessa H8. Puhdista tuote puhdistusaineella, joka ei sisällä liuottimia ja jonka pH-arvo on 5 - 9, tai 70-prosenttisella desinfiointialkoholilla. H9. Voidaan tarvittaessa puhdistaa enintään 85 °C:ssa. H10. Varmista ruuvi kiinnityksen pitävyyttä.	
Mikäli laitteeseen liittyviä haittatapahtumia ilmenee, niistä on ilmoitettava paikalliselle jälleenmyyjälle ja kansalliselle toimivaltaiselle viranomaiselle mahdollisimman pian. Paikallinen jälleenmyyjä välittää tiedot valmistajalle.	
Tarvikkeet	Kuva I
I1. 14 cm:n korotuskappaleet. I2. Käsinojasarja. Toimitetaan pareittain. I3. Poikittaistuki	
Tekniset tiedot	Kuva J
Tuotteen valmistuspäivämäärä voidaan lukea tuotteesta olevasta viivakoodista. Numero 11 näkyy viivakoodin alapuolella suluisissa. Näiden sulkujen perässä oleva numeroyhdistelmä on valmistuspäivämäärä.	

fr Français

Généralités

Nous vous remercions d'avoir choisi un produit Etac. Afin d'éviter tout dommage pendant le montage, la manipulation et l'utilisation, il est important de lire ce manuel et de le conserver pour toute consultation ultérieure. Il est également disponible à l'adresse www.etac.com. Vous pouvez sélectionner votre langue en cliquant sur « International » puis en sélectionnant un site Web local. Vous y trouverez également d'autres documents sur les produits, tels que des informations sur le prescripteur, un guide de pré-achat et des instructions de reconditionnement.

Utilisation prévue

Cloo est un élévateur de siège de toilette réglable en hauteur à montage fixe, qui peut être utilisé avec un, deux ou sans accoudoirs. Les accoudoirs sont rabattables, mais peuvent également être fixés en position d'utilisation. Cloo peut également être monté en biais. Les accoudoirs offrent une sécurité accrue en position assise et un soutien au moment de s'asseoir ou de se lever des toilettes. Le produit est destiné aux utilisateurs dont la capacité de s'asseoir et/ou de se lever des toilettes est limitée en raison d'une mobilité ou d'une force amoindrie.

Le produit est destiné à des utilisateurs adultes, généralement des personnes d'une taille supérieure ou égale à 146 cm et pesant au moins 40 kg.

Le produit est adapté aux cuvettes de toilettes standard. Pour obtenir les dimensions exactes, voir le tableau de la figure J, « Caractéristiques techniques ».

Le produit est destiné à une utilisation dans des environnements domestiques et institutionnels, et ne peut être utilisé d'une façon autre que celle susmentionnée. Il n'y a aucune contre-indication connue. Le produit est conforme aux exigences du règlement (UE) 2017/745 relatif aux dispositifs médicaux.

En cas d'événement indésirable associé au dispositif, tout incident doit être rapporté rapidement à votre revendeur et à l'autorité nationale compétente. Votre revendeur transmettra l'information au fabricant.

Garantie 5 ans de garantie couvrant les défauts de pièce et de fabrication. Les conditions générales de vente sont consultables sur www.etac.com. Ne pas utiliser le produit s'il est défectueux.

Stockage

Le produit doit être stocké à l'intérieur, dans un endroit sec et à une température supérieure à 5 °C. Si le produit a été stocké pendant une longue période (plus de quatre mois), son fonctionnement doit être vérifié par

un expert avant utilisation.

Durée de vie 10 ans. Pour des informations détaillées sur la durée de vie du produit, consultez le site www.etac.com.

Contenu de la livraison	Figure A
Choisir la bonne hauteur	Figure B
Montage	Figure C
Réglage de la hauteur	Figure D
Inclinaison	Figure E
Accoudoirs	Figure F
Fixation fixe	Figure G
Sécurité et entretien	Figure H

H1. Risque de coincement **H2.** Le siège de toilette doit être bien fixé **H3.** Le produit doit être monté de manière centrale sur le siège de toilette

H4. Montez-le de sorte que le point rouge soit vers l'avant. **H5.** Charge maximale 150 kg

H6. Les accoudoirs ont été testés individuellement et peuvent résister à la moitié de la charge maximale **H7.** La lunette peut être démontée pour le nettoyage. Veillez à ce qu'elle se reclice bien lors du remontage

H8. Nettoyez le produit avec un détergent sans solvant d'un pH compris entre 5 et 9 ou avec une solution hydro-alcoolique à 70 %. **H9.** Peut être décontaminé au besoin à maximum 85 °C.

H10. Contrôlez les fixations de vis.

En cas d'événement indésirable associé au dispositif, tout incident doit être rapporté rapidement à votre revendeur et à l'autorité nationale compétente. Votre revendeur transmettra l'information au fabricant.

Accessoires..... [Figure I](#)

I1. Blocs pour surélévation de 14 cm. **I2.** Kit pour accoudoirs. Livré en paires. **I3.** Barre transversale

Caractéristiques techniques..... [Figure J](#)

La date de fabrication du produit est indiquée sur le code-barres du produit. Le numéro 11 est indiqué entre parenthèses sous le code-barres. La combinaison de chiffres après ces parenthèses correspond à la date de fabrication.

nl Nederland

Algemeen

Hartelijk dank dat u voor een product van Etac hebt gekozen. Om schade tijdens montage, hantering en gebruik te voorkomen, is het belangrijk om deze handleiding te lezen en te bewaren voor toekomstig gebruik. U vindt deze handleiding ook op www.etac.com. U kunt uw taal selecteren via de links 'International' en 'Local websites'. Hier vindt u ook andere productdocumentatie, zoals informatie voor voorschrijvers, een keuzehulp en revisie-instructies.

Beoogd gebruik

De Cloo is een in de hoogte verstelbare, vaste toiletverhoger die kan worden gebruikt met één, twee of zonder armsteunen. De armsteunen zijn opklapbaar, maar kunnen ook in neergeklapte positie worden vastgezet. Cloo kan ook schuin worden opgesteld. De armsteunen bieden extra veiligheid tijdens het zitten en bieden ondersteuning bij het neerzitten en opstaan. Dit product is bedoeld voor gebruikers die vanwege een verminderde mobiliteit of kracht moeite hebben om te gaan zitten en/of opstaan van het toilet.

Dit product is bedoeld voor volwassen gebruikers, in het algemeen voor personen van ten minste 146 cm en ten minste 40 kg.

Dit product past op standaardtoiletten. Raadpleeg de tabel onder afbeelding J 'Technische gegevens' voor de exacte afmetingen.

Dit product is bedoeld voor gebruik thuis en in zorginstellingen en mag niet op een andere wijze worden gebruikt dan hierboven is beschreven. Er zijn geen contra-indicaties bekend. Het product voldoet aan de eisen van de verordening betreffende medische hulpmiddelen (EU) 2017/745.

In geval van een ongewenste gebeurtenis met betrekking tot het apparaat, moeten incidenten tijdig worden gemeld aan uw lokale dealer en de nationale bevoegde autoriteit. De lokale dealer stuurt de informatie door naar de fabrikant.

Garantie 5 jaar garantie tegen materiaal- en

fabricagefouten. Zie www.etac.com voor de voorwaarden. Een defect product mag niet worden gebruikt.

Opslag

Bewaar het product binnenshuis op een droge plaats bij een temperatuur boven 5 °C. Als het product langere tijd (langer dan vier maanden) is opgeslagen, moet de werking ervan vóór gebruik worden gecontroleerd door een deskundige.

Levensduur 10 jaar. U vindt alle informatie over de levensduur van het product op www.etac.com.

Inhoud van de verpakking

Kiezen de hoogte	Figuur A
Montage	Figuur B
Hoogte-instelling	Figuur C
Helling	Figuur D
ArMLEuning	Figuur E
Vast hulpstuk	Figuur F
Veiligheid en onderhoud	Figuur G

H1. Risico op beknelling **H2.** De toiletpot moet goed zijn verankerd **H3.** Het product moet in het midden van de toiletpot worden gemonteerd **H4.** Monteer het zo dat de rode stip naar voren wijst.

H5. Max. gewicht van de gebruiker 150 kg **H6.** De arMLEuning zijn elk apart getest en goedgekeurd voor de helft van het maximale gebruikersgewicht

H7. De zitting kan worden gedemonteerd om hem te reinigen. Let op dat deze bij terugplaatsen goed vastklikt **H8.** Maak het product schoon met schoonmaakmiddel zonder oplosmiddelen en een pH-waarde van 5-9 of met desinfecterende alcohol

70%. **H9.** Kan zo nodig worden ontsmet bij max. 85 °C. **H10.** Controleer de schroefbevestiging.

In geval van een ongewenste gebeurtenis met betrekking tot het apparaat, moeten incidenten tijdig worden gemeld aan uw lokale dealer en de nationale bevoegde autoriteit. De lokale dealer stuurt de informatie door naar de fabrikant.

Accessoires..... [Figuur I](#)

I1. Klossen voor 14 cm verhoging. **I2.** Klem voor de arMLEggers. Worden per 2 geleverd. **I3.** Dwarsbeugel

Technische gegevens

[Figuur J](#)
De productiedatum van het product kan worden afgelezen van de barcode op het product. Onder de barcode wordt tussen haakjes het getal 11 weergegeven. De cijfercombinatie na deze haakjes is de productiedatum.

it Italiano

Generalità

Grazie per aver scelto un prodotto Etac. Per evitare danni durante il montaggio, la manipolazione e l'uso, è importante leggere il presente manuale e conservarlo per consultazioni future. È disponibile anche sul sito www.etac.com. È possibile selezionare la lingua tramite il link "International" e "Local websites". Qui è possibile reperire anche altri documenti relativi al prodotto, tra cui informazioni mediche, guida all'acquisto e istruzioni per il ricondizionamento.

Uso previsto

Cloo è un rialzo per la tavoletta del water ad altezza fissa e regolabile che può essere utilizzato con uno, due o nessun bracciolo. I braccioli sono pieghevoli ma possono anche essere fissati in posizione abbassata. Cloo può essere montato anche in posizione inclinata.

I braccioli offrono una maggiore sicurezza quando ci si siede e un sostegno quando ci si alza dal water. Il prodotto è destinato a persone con capacità limitate di sedersi e/o alzarsi dal water a causa di mobilità o forza ridotte.

Il prodotto è destinato a persone adulte, in genere con un'altezza minima di 146 cm e un peso minimo di 40 kg.

Il prodotto si adatta alle tavolette dei water standard. Per le dimensioni esatte, vedere la tabella sotto la figura J, "Dati tecnici".

Il prodotto è destinato all'uso domestico e professionale e non deve essere utilizzato in modo diverso da quello specificato sopra. Non sono note controindicazioni. Il prodotto è conforme ai requisiti del Regolamento sui dispositivi medici (UE) 2017/745.

Qualora si verificano eventi avversi correlati al dispositivo, segnalare tempestivamente gli incidenti al rivenditore locale e all'autorità nazionale competente. Il rivenditore locale inoltrerà le informazioni al produttore.

Garanzia 5 anni di garanzia per eventuali difetti del materiale o di fabbricazione. Per termini e condizioni, consultare il sito www.etac.com. Non utilizzare un prodotto difettoso.

Conservazione

Conservare il prodotto in un luogo asciutto e a una temperatura superiore a 5 °C. Se il prodotto è stato conservato per un lungo periodo (più di quattro mesi), il suo funzionamento deve essere verificato da un esperto prima dell'uso.

Durata utile 10 anni. Per informazioni più complete sulla durata del prodotto, consultare www.etac.com.

Contenuto della fornitura [Figura A](#)

Determinazione de ll'altezza [Figura B](#)

Montaggio [Figura C](#)

Ajuste de altura [Figura D](#)

Inclinación [Figura E](#)

Braccioli [Figura F](#)

Dispositivo de unión fijo [Figura G](#)

Sicurezza e manutenzione [Figura H](#)

H1. Rischio di schiacciamento **H2.** La comoda deve essere fissata in modo sicuro **H3.** Il prodotto deve essere montato in posizione centrale sulla comoda

H4. Montare in modo che il punto rosso sia rivolto in avanti. **H5.** Peso massimo dell'utilizzatore 150 kg

H6. Ogni bracciolo è stato collaudato e omologato per metà del peso massimo dell'utilizzatore indicato

H7. L'anello di seduta può essere rimosso per facilitare la pulizia. Accertarsi che scatti completamente in posizione dopo averlo reinserito **H8.** Lavare il prodotto utilizzando agenti pulenti senza solventi con pH compreso tra 5 e 9 oppure una soluzione disinfettante al 70%. **H9.** Il prodotto può essere decontaminato a una temperatura massima di 85 °C se necessario. **H10.** Verificare il corretto inserimento della vite.

Qualora si verificano eventi avversi correlati al dispositivo, segnalare tempestivamente gli incidenti al rivenditore locale e all'autorità nazionale competente. Il rivenditore locale inoltrerà le informazioni al produttore.

Accessori [Figura I](#)

I1. Blocchetti per un'elevazione di 14 cm. **I2.** Kit braccioli. Forniti a coppie. **I3.** Traversa

Dati tecnici [Figura J](#)

La data di produzione del prodotto può essere verificata dal codice a barre sul prodotto. Il numero 11 è indicato tra parentesi sotto il codice a barre. La combinazione numerica dopo queste parentesi è la data di produzione.

pesen como mínimo 40 kg.

El producto es apto para asientos de inodoro de tipo estándar. Para conocer las dimensiones exactas, consulte la tabla que hay debajo de la figura J, «Datos técnicos».

El producto está destinado para su uso en el entorno doméstico y en instituciones y no se debe utilizar de ningún otro modo que no sea el indicado anteriormente. No se le conoce ninguna contraindicación. El producto cumple los requisitos establecidos en el Reglamento (UE) 2017/745 sobre productos sanitarios.

Si se ha producido un evento adverso con el dispositivo, deberá ser comunicado a su distribuidor local y a la autoridad nacional competente de la manera oportuna. El distribuidor local remitirá la información al fabricante.

Garantía Garantía de 5 años contra defectos materiales y de fabricación. Consulte las condiciones en www.etac.com. No debe usarse un producto defectuoso.

Almacenamiento

El producto debe almacenarse en interiores, en un lugar seco y a una temperatura superior a 5 °C. Si el producto ha permanecido almacenado durante mucho tiempo (más de cuatro meses), un experto debe comprobar su funcionamiento antes de utilizarlo.

Vida útil de 10 años. Para obtener más información sobre la vida útil del producto, consulte www.etac.com.

Contenido de la entrega [Imagen A](#)

Escoger la altura [Imagen B](#)

Montaje [Imagen C](#)

Regolazione dell'altezza [Imagen D](#)

Inclinazione [Imagen E](#)

Reposabrazos [Imagen F](#)

Montaggio fisso [Imagen G](#)

Seguridad y mantenimiento [Imagen H](#)

H1. Riesgo de aplastamiento **H2.** El aseo portátil debe estar bien fijado **H3.** El producto debe montarse centrado en el aseo portátil **H4.** Tras el montaje, el punto rojo debe quedar hacia adelante. **H5.** Peso máximo del usuario: 150 kg **H6.** Los reposabrazos se han probado y homologado para la mitad del peso máximo del usuario **H7.** Es posible retirar el asiento para su limpieza. Asegúrese de que queda perfectamente encajado al volver a colocarlo **H8.** Limpie el producto con un detergente sin disolventes con un pH de entre 5 y 9 o con un desinfectante al 70%. **H9.** Si así lo requiere, puede desinfectarse a una temperatura máxima de 85 °C. **H10.** Compruebe el tornillo de sujeción.

Si se ha producido un evento adverso con el dispositivo, deberá ser comunicado a su distribuidor local y a la autoridad nacional competente de la manera oportuna. El distribuidor local remitirá la información al fabricante.

Accesorios [Imagen I](#)

I1. Tacos para elevación de 14 cm. **I2.** Juego de reposabrazos. Incluye dos unidades. **I3.** Barra transversal

Especificações técnicas [Imagen J](#)

La fecha de fabricación del producto se puede leer en el código de barras del producto. El número 11 se muestra debajo del código de barras entre paréntesis. La combinación numérica después de estos soportes es la fecha de fabricación.

Gracias por elegir un producto Etac. Para evitar daños durante el montaje, la manipulación y el uso, es importante leer este manual y guardarlo para futuras consultas. El manual también está disponible en www.etac.com. Puede seleccionar su idioma a través del enlace «Internacional» y «Sitios web locales». Aquí encontrará también otra documentación del producto, como información del profesional sanitario, guía previa a la compra e instrucciones de reacondicionamiento.

Uso previsto

Cloo es un elevador del asiento del inodoro ajustable en altura con montaje fijo y que se puede usar con uno o dos reposabrazos, o sin ninguno. Los reposabrazos son plegables, pero también se pueden dejar fijos en posición plegada. Cloo también se puede montar en oblicuo.

Los reposabrazos proporcionan una mayor seguridad en posición sentada, además de apoyo cuando te sientas/levantas del inodoro. El producto está destinado a usuarios con capacidad limitada para sentarse y/o levantarse del inodoro debido a una reducción de la movilidad o de la fuerza.

El producto está destinado a usuarios adultos y, en general, personas que midan como mínimo 146 cm y

es

Español

Generalidades

Gracias por elegir un producto Etac. Para evitar daños durante el montaje, la manipulación y el uso, es importante leer este manual y guardarlo para futuras consultas. El manual también está disponible en www.etac.com. Puede seleccionar su idioma a través del enlace «Internacional» y «Sitios web locales». Aquí encontrará también otra documentación del producto, como información del profesional sanitario, guía previa a la compra e instrucciones de reacondicionamiento.

Uso previsto

Cloo es un elevador del asiento del inodoro ajustable en altura con montaje fijo y que se puede usar con uno o dos reposabrazos, o sin ninguno. Los reposabrazos son plegables, pero también se pueden dejar fijos en posición plegada. Cloo también se puede montar en oblicuo.

Los reposabrazos proporcionan una mayor seguridad en posición sentada, además de apoyo cuando te sientas/levantas del inodoro. El producto está destinado a usuarios con capacidad limitada para sentarse y/o levantarse del inodoro debido a una reducción de la movilidad o de la fuerza.

El producto está destinado a usuarios adultos y, en general, personas que midan como mínimo 146 cm y



Etac Supply Center AB
Långgatan 12
SE-334 33 Anderstorp
www.etac.com



7 320450 111433 >

78224

 **etac**[®]